

STANDARDY

IX. Etapa (objekt II.C) projektu Slatina Zelené město

Objekt je řešen jako bezbariérový.

Společné části domu:

- domácí telefon s elektrickým vrátným na hlavních vstupních dveřích
- poštovní schránky
- čistící zóny
- osvětlení vnější
- zpevněná plocha pro nádoby na komunální odpad
- keramická dlažba **Rako Golem 45x45 cm** ve spol. prostorách
- výtah v provedení kartáčovaná nerez, podlaha výtahu vydlážděná
- v garážových parkovacích stáních betonový povrch
- zábradlí na balkónech ocelové s nátěrem

Byty:

Podlahové krytiny

obytné prostory, pokoje, ložnice, kuchyně, předsíně, šatny a chodby

– laminátové plovoucí podlahy Premium, tř. 31 - tl. 7 mm + 2 mm podložka + soklové lišty MDF KP 40 v barvě podlahy, **dodavatel JAF HOLZ s r.o:**



D2951 Dub bílý



D3126 Dub šedý



D5261 Dub zimní



D5263 Dub přírodní

koupelny a WC

– keramická dlažba, výrobce Rako, typová řada: **Unistone, velikost 30x60cm** –
DAKSE 609, DAKSE 610, DAKSE 611, DAKSE 612 a DAKSE 613 v různých kombinacích, mozaika
30x30 cm kostička (2,5x2,5 cm) v různých barevných dekorech, **v rozsahu 1m² na byt.**

DAKSE 609 bílá



DAKSE 610 béžová



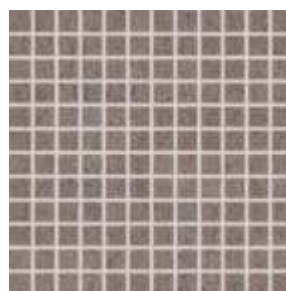
DAKSE 611 šedá



DAKSE 612 šedohnědá

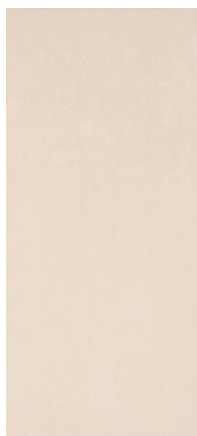


DAKSE 613 černá



K výběru má klient i další typovou řadu dlažby stejné kvality a parametrů **Rako Trend** o velikosti 30x60 cm v různých barevných kombinacích, mozaika 30x30 cm vícebarevná kostička (2,5x2,5 cm), **v rozsahu 1m² na byt.**

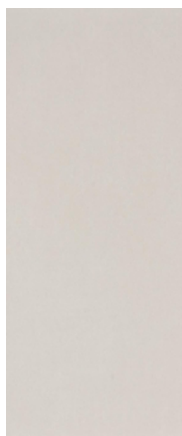
DAKSE658
světle béžová



DAKSE657
hnědo-šedá



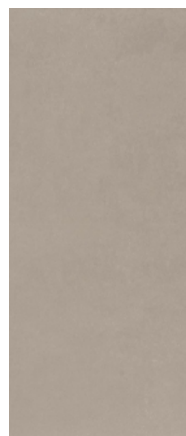
DAKSE653
světle šedá



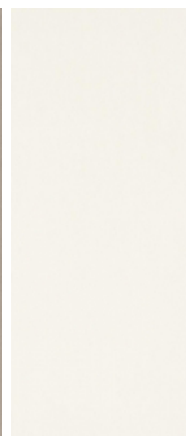
DAKSE654
šedá



DAKSE655
tmavě šedá



DAKSE652
slonová kost



Rako unicolor vícebarevná mozaika

Provedení povrchů stěn a stropů

- **stěny bytů** – budou opatřeny štukovou omítkou a vymalovány bílou barvou, u výplní otvorů budou osazeny APU lišty
- **stropy** – omítnuté, vymalovány bílou barvou
- SDK podhledy pouze na WC a v koupelně

Dveře

Vchodové dveře do bytu - jednokřídlové dveře hladké plné, CPL ořech, s požární odolností EW30DP3.

Součástí dveří bude kukátko a jmenovka z kartáčované nerez a bezpečnostní kování klika/koule. Zámek s vložkou FAB.

Obytné místnosti mimo obývací pokoj – dveře plné hladké CPL, jednokřídlové včetně obložkové zárubně a kování klika/klika dle specifikace níže.



Obývací pokoj - dveře jednokřídlé CPL s částečným prosklením dle obrázku, sklo kalené vč. obložkové zárubně a kování klika/klika dle specifikace níže.

K výběru jsou i tyto barevné varianty dveří bez příplatku :
bílá, šedá, hruška, wenge, ořech, javor, dub, buk – dle výběru klienta



Koupelna a WC – plně hladké jednokřídlé, barva bílá CPL, včetně obložkové zárubně a kování klika/klika s úpravou WC zámek

Dveřní kliky – kulaté rozety, matný nikl broušený, u WC a koupelny „WC zámek“
Eurowood 1106



Topení a příprava teplé užitkové vody

- zdrojem tepla pro každou domovní sekci bude výměňková stanice v 1.PP, napojená na Teplárny Brno.
- měření spotřeby tepla bytů bude zajištěno kalorimetrem – osazeným v instalační šachtě na odbočce přívodu ÚT do bytu.
- v bytech deskové radiátory KORADO typu VK v bílé barvě, opatřeny termostatickými ventily s hlavicemi (standard HEIMEIER), v obývacím pokoji sálavé konvektory s ventilem a s termostatickou hlavicí



koupelny – budou vybaveny radiátorovým žebříkem KORADO radik (barva bílá)



Zdravotně technická instalace - rozvody vody a kanalizace plastové

zařizovací předměty

součástí každé koupelny je zrcadlo

umyvadlo keramické s otvorem **Concept 100, hranaté 600x470 mm, bílá Alpin**



WC závěsné Vitra vodorovný odpad S 50 celokapotované

Sedátko WC Vitra duraplastové s kovovými panty S 50 klasické, předstěnový systém TECE TECE se zárukou 7 let.



Vana obdélníková Concept New 170x75 cm bílá



Baterie umyvadlo Grohe Eurosmart chrom



Baterie vana Grohe Eurosmart chrom



**Ruční sprchový set Grohe New Tempesta
chrom**



Umývatko – pouze dle dispozic bytů

S 50 Vitra 40x28 hranaté



- kuchyň – vývody pro dřez a myčku

Dodavatel: Koupelny Ptáček – koupelnové studio Brno – M Palác

Elektroinstalace

- rozvody napětí 400 / 230V měděnými vodiči
- v bytech zásuvky a vypínače UNICA COLORS bílé se stříbrným rámečkem
- byty vybaveny domácím telefonem s elektrickým vrátným
- zvonek u bytových dveří
- datový přívod internetu do bytu
- svítidla budou osazena pouze na terasách a balkónech. V obytných místnostech, kuchyních, koupelnách, WC, chodbách a šatnách budou osazeny pouze vývody opatřené objímkou s žárovkou – 1ks na místnost.

Ostatní

- ventilátory na WC, koupelnách a určených místnostech
- zatrubkování pro internet a TV v obývacím pokoji

Součástí standardů není

- dodávka a montáž kuchyňské linky a jiného nábytku
- dodávka a montáž vnitřních a venkovních žaluzií
- dodávka garnýží a žaluzií
- dodávka a montáž klimatizace
- dodávka a montáž zabezpečovacího zařízení
- zřízení telefonní stanice, včetně tel. přístroje
- svítidla v bytech

Ke každému bytu náleží elektroměr, jehož montáž a připojení je zpoplatněno.

„ Vyhradujeme si právo nahradit tyto výrobky za jiné se srovnatelnými kvalitativními parametry.

Nabízíme možnost realizace interiérů ve spolupráci s našimi architekty. “

„ Projektová dokumentace a popis standardů se mohou v průběhu výstavby lišit z důvodu změn materiálů, technologií a postupu prací . “